



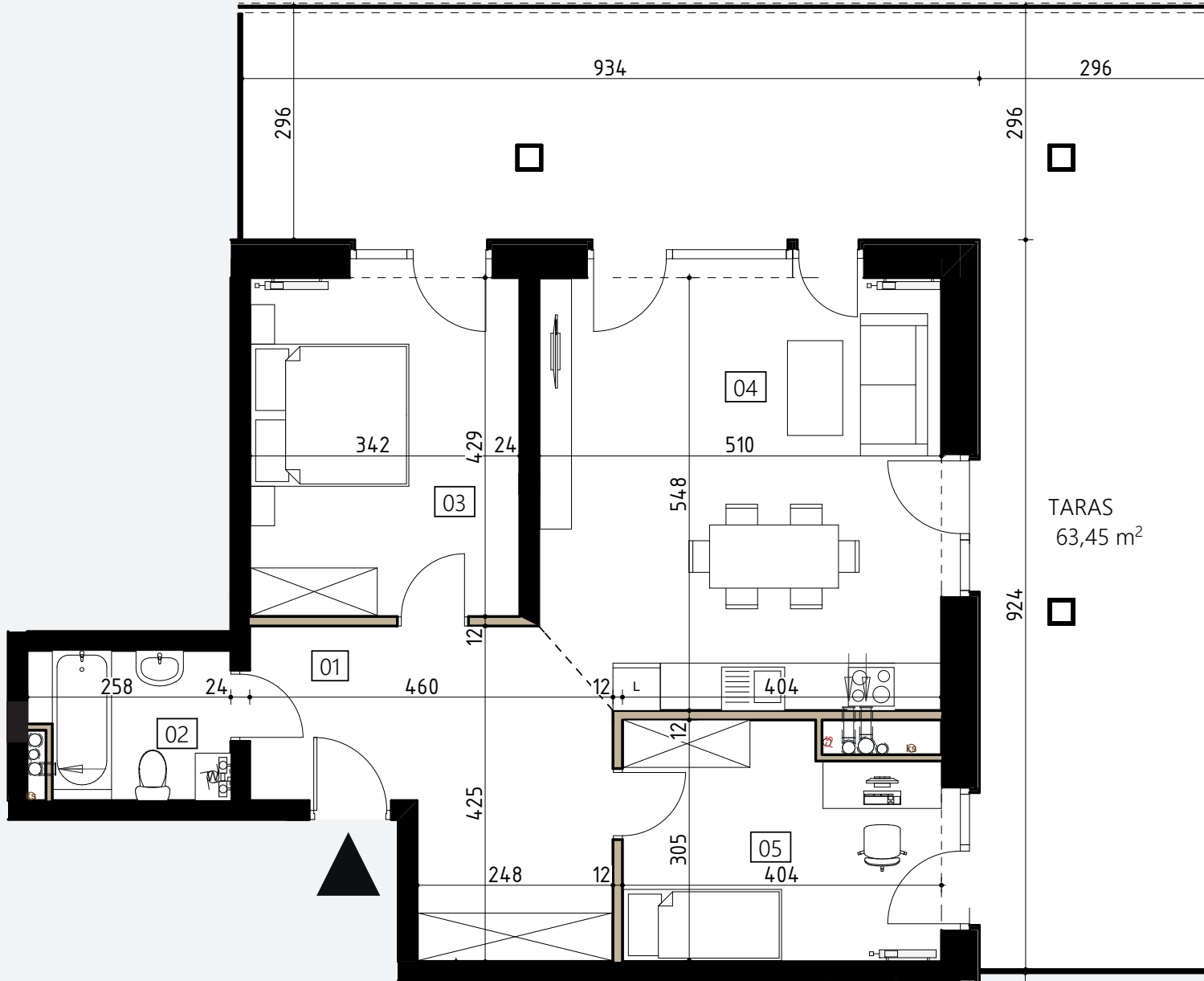
Powierzchnia użytkowa mieszkania:

73,17 m²

Kondygnacja: **III piętro**

Nr lokalu: **M30**

Typ lokalu: **3P + AK**



| Nr | Nazwa | Powierzchnia |
|----|--------------------------------|----------------------------|
| 01 | Hol | 14,72 |
| 02 | Łazienka | 4,59 |
| 03 | Pokój | 14,44 |
| 04 | Pokój dzienny + Aneks kuchenny | 27,45 |
| 05 | Pokój | 11,32 |
| | | 72,52 m² |

Położenie lokalu w budynku:

